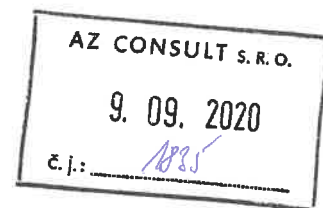


SOUHLAS VLASTNÍKA NEMOVITÝCH VĚCÍ (POZEMKŮ)

s trvalým zábořem, dočasným zábořem, kácením a dotčením ostatního majetku
pro potřeby zpracování projektové dokumentace a povolení stavby dle zákona č. 183/2006
Sb., o územním plánování a stavebním řádu (stavební zákon), ve znění pozdějších předpisů.

Stavba: VT Teplá dolní - opevnění svahu toku v Bečově

Investor: Povodí Ohře, státní podnik
se sídlem: Bezručova 4219, 430 03 Chomutov



Vlastník pozemků: Elektro, výrobní družstvo

adresa: Tovární 128, 364 64 Bečov nad Teplou

IČO: 000 28 886.....

telefonní číslo:

email:

Dotčené pozemky:

parcelní číslo	katastrální území	celková výměra (m ²)	výměra dočasného záboru (m ²)	výměra trvalého záboru (m ²)	omezení dispozičních práv (exekuce, zástava, předkupní právo)
1766/9	Bečov nad Teplou	1076	Přístup ke stavbě	0	
1766/6	Bečov nad Teplou	703	Přístup ke stavbě	0	
1766/5	Bečov nad Teplou	3037	Přístup ke stavbě	0	
st.č. 574/1	Bečov nad Teplou	5393	Přístup ke stavbě	0	

(dále v textu též „pozemky“)

Pozemky budou dotčeny pouze z důvodu uvedeného v tomto souhlasu.

Pozemky jsou vyznačeny na snímku KM, který je nedílnou součástí tohoto souhlasu.

Vlastník pozemků SOUHLASÍ:

- A) ~~s umístěním a realizací stavby na pozemcích – trvalý zábor~~
- B) s dočasným zábořem pozemků pro účely realizace stavby
- C) s dotčením ostatního majetku na uvedených pozemcích

Účel využití pozemku (přístupy ke stavbě, prostor pro zařízení staveniště, dočasné deponie):

Přístup ke stavbě

Specifikace majetku dotčeného trvalým a dočasným zábořem, včetně případných požadavků na obnovu/úhradu majetku:

.....
.....
.....

PODMÍNKY SOUHLASU:

A) s umístěním a realizací stavby na uvedených pozemcích — trvalý zábor:

1. Na základě geometrického plánu, odsouhlaseného dotčenými stranami, bude uzavřena **kupní smlouva** mezi vlastníkem pozemků a investorem stavby.
2. Dohodnutá kupní cena pozemků činí Kč/m² (viz Příloha č. 1).

.....
.....
.....

B) s dočasným zábořem pozemků pro účely realizace stavby:

1. Podmínky dočasného záboru:

- dodržení místa deponie dle výkresové dokumentace
- dodržení rychlosti max 15 km/h v areálu družstva
- maximální omezení prašnosti při příjezdu vozidel (kročení vozovky)

Cena za užívání pozemků dočasně dotčených stavbou bude stanovena dohodou, maximálně jako cena dle platného Výměru ministerstva financí (v případě nesouhlasu, prosím, uveďte návrh výše finanční kompenzace Kč/m²/rok).

.....
.....
.....

C) s dotčením ostatního majetku na uvedených pozemcích

1. Podmínky zásahu do majetku

Vlastník souhlasí s demontáží a případnou následnou zpětnou montáží dotčeného majetku, včetně případných požadavků na obnovu/ úhradu majetku za podmínky:

.....
.....
.....

Nachází-li se dotčený majetek na pozemku ve správě Povodí Ohře, s. p. bude zpětná montáž po dohodě provedena mimo tyto pozemky.

2. Podmínky kácení

- odstranění dřevin a křovin na dotčených pozemcích, pokud to bude nezbytně nutné pro realizaci stavby

.....
.....

● ~~kácení dřevin~~

umístění stromu na p.p.č.	počet (ks)	druh dřeviny (název)	obvod kmene (cm)*/plocha dřevin

*ve výši kmene stanovené vyhláškou

Výše případné úhrady za pokácené dřeviny bude stanovena dle zákona č. 151/1997 Sb., zákon o oceňování majetku, ve znění příslušných vyhlášek (v případě nesouhlasu uveďte návrh výše finanční kompenzace v Kč):

.....

.....

.....

.....

~~Vlastník souhlasí s kácením dřevin a křovin. Vlastník pozemků prohlašuje, že byl seznámen s připravovanou projektovou dokumentací situací ke kácení. Vlastník požaduje nepožaduje, aby bylo dřevo z pokácených stromů ponecháno na pozemku k využití vlastníkem pozemku.~~

3. Dotčení inženýrských sítí včetně přípojek (dále jen IS)

Vlastník informuje o vedení IS na jeho pozemku:

.....

.....

.....

V případě dotčení IS plánovanou stavbou, vlastník souhlasí s přeložením nebo vyvěšením IS za podmínek:

.....

.....

.....

Závěrečná ustanovení:

Vlastník pozemků prohlašuje, že byl seznámen s připravovanou projektovou dokumentací. Vlastník souhlasí s případným vynětím pozemku ze ZPF (LPF). Zahájení prací bude vlastníkově pozemků prokazatelně oznámeno min. 7 dní předem zástupcem investora. Stavbou dočasně dotčené pozemky budou po dokončení prací uvedeny do původního stavu na náklady investora a protokolárně předány zpět do užívání, pokud není dohodnuto jinak. Případné vzniklé škody uhradí investor dle platné legislativy.

Informace o zpracování osobních údajů vlastníka pozemku jsou uvedeny na stránkách Povodí Ohře, státní podnik <http://www.poh.cz/profilfirmy/zpracovani-osobnich-udaju.htm>.

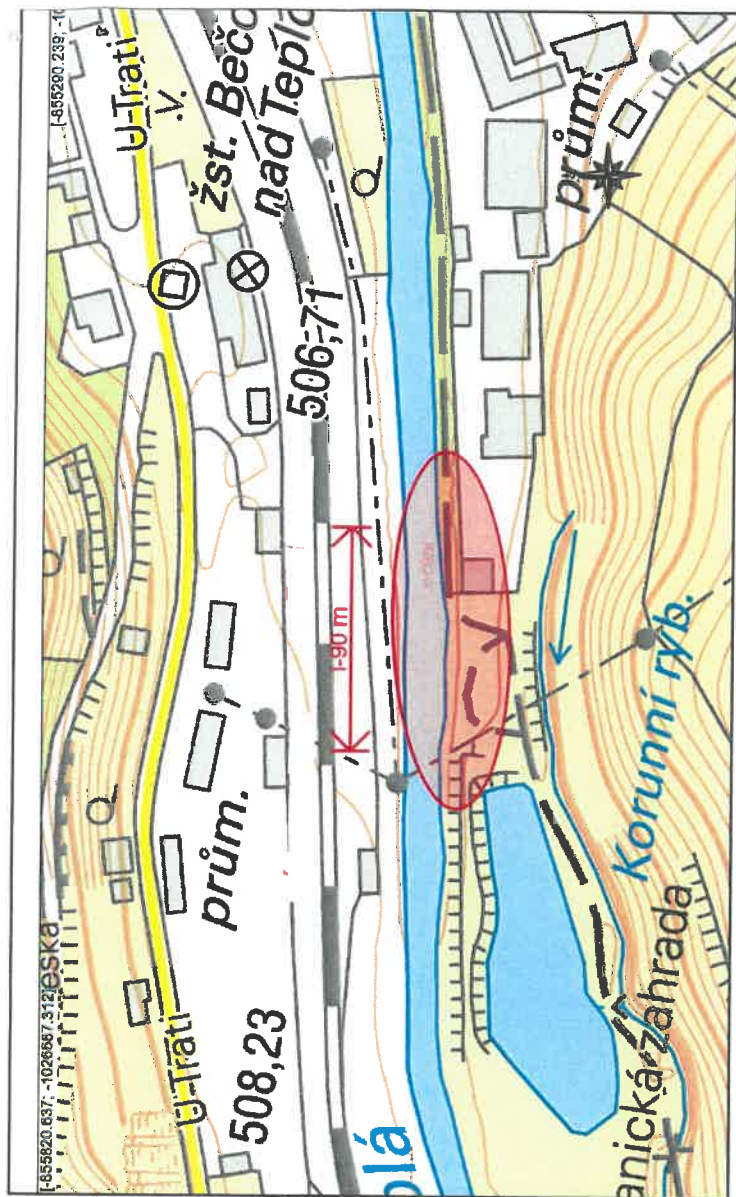
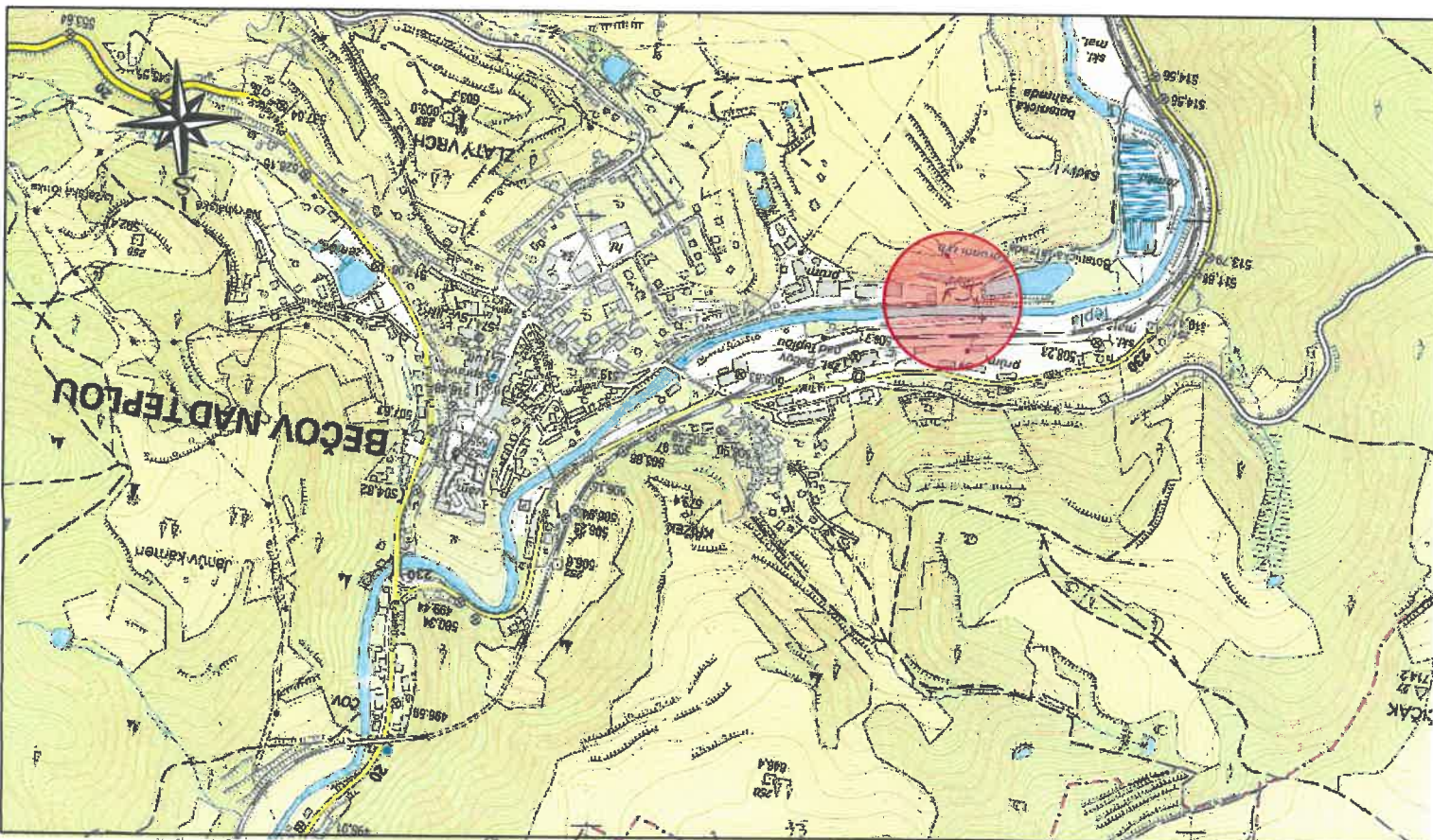
Příloha č. 1 – Výřez katastrální mapy

V Bečově n. T. dne 7.9.2020

.....
Podpis vlastníka pozemků

 **Elektro** výrobní družstvo
V BEČOVĚ n. T.

Blu



Z.Ú. ř.km 27,423 Z.Ú. ř.km 27,423

AZ CONSULT, spol. s r.o.

Číslo zakázky: 294/19

Výrobek uvolněn k použití

SOUŘADNICOVÝ SYSTÉM: S-JTSK
VÝŠKOVÝ SYSTÉM: B.A.V.
OBEC: BEČOV NAD TEPLOU (554 985)
ČÁST OBCE: BEČOV NAD TEPLOU (001 28 1)
KATASTRALNÍ ÚZEMÍ: BEČOV NAD TEPLOU (601 288)
OKRES: KARLOV VARY

Datum: III. 2020

Objednatel: Povodí Ohře, s.p. Bezručova 4219, 430 03 Chomutov

AZCONSULT spol. s r.o. Kláská 12, 400 01 Ústí nad Labem Tel.: 475 240 888 Telefax.: 475 240 864 E-mail: azconsult@azconsult.cz ČSN EN ISO 9001		Zn. souboru: ... Stupeň: DSJ Č. zak.: 294/19 Datum: III. 2020 Měřítko: 1: N	
Odpov. proj.: Ing. Martin David Vypracoval: Patrik Malovec Kontroloval: Ing. Martin Valenta Kreslil: Karlovarský Místo: Bečov nad Teplou		Formát: 2 x A4 Č. paré: ... Č. přílohy: C.1	
Výkres: Situační výkres širších vztahů		VT Teplá dolní - opevnění svahu toku v Bečově	

Elektro výrobní družstvo
V BEČOVĚ nad Teplou

Souhlasím:

Slav

DO KONTAKTU JE UŽÍVAT POUZE VE SMYSLU PŘÍSLUŠNÉ SMLOUVY O DÍLO, KOPÍROVÁNÍ A ROZŠÍŘOVÁNÍ POUZE PO PŘEDCHOZÍM SOHLASU AZ CONSULT, spol. s r.o.

